

Kraftstoffdruck ROTAX 912ULS

Min: 0.15 bar / Max: 0.4 bar

Förderdruck einer vorgeschalteten Pumpe darf den Förderdruck der mech. Pumpe von 0.3 bar (4.4 PSI) nicht überschreiten.

Auxiliary Fuel Pump

Nach Firewall/Gascolator, parallel zu Mechanical Pump, ON bei Fuel Tank Switching oder bei Mechanical Pump Failure.

Modell: FACET 40106, Typ "E", 12V, 4.5 - 7.0 PSI (0.31 - 0.48 bar)

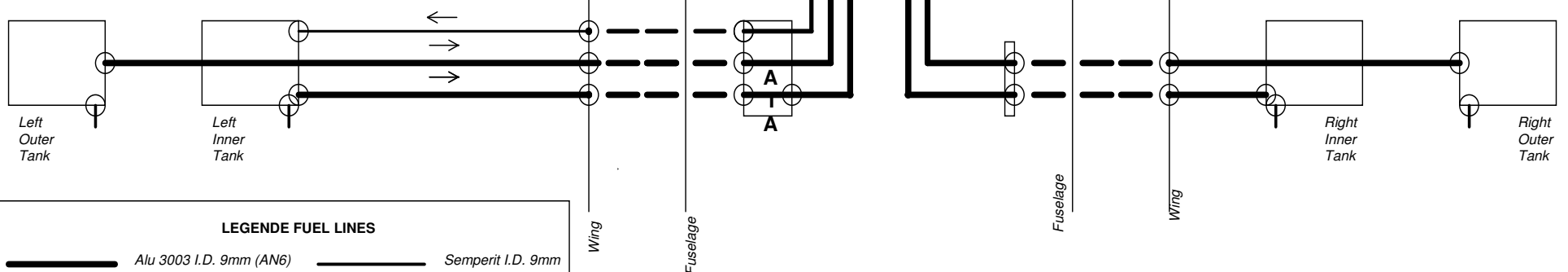
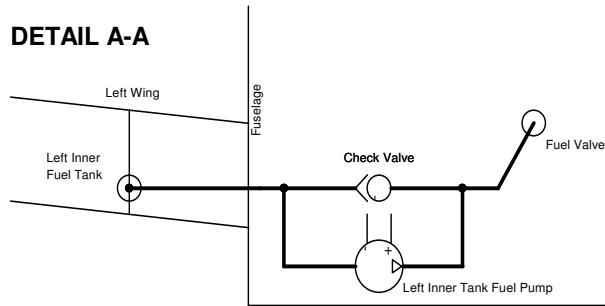
Left Inner Tank Pump

Zwischen Left Inner Tank und Fuel Valve - low pressure aux fuel pump, ON für Start und Landung auf Left Inner Tank.

Modell: FACET 40105, Typ "E", 12V, 3.0 - 4.5 PSI (0.21 - 0.31 bar)

Auxiliary Fuel Pump und Left Inner Tank Pump können gleichzeitig eingeschaltet werden. Enddruck muss geprüft werden.

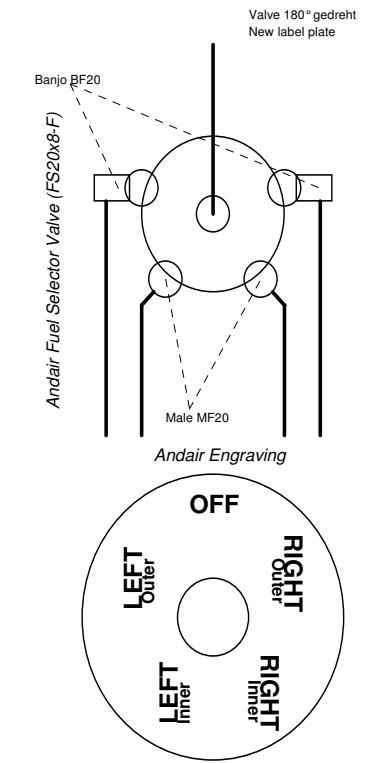
DETAIL A-A



LEGENDE FUEL LINES

	Alu 3003 I.D. 9mm (AN6)		Semperit I.D. 9mm
	Alu 3003 I.D. 6mm (AN4)		Semperit I.D. 6mm
	Aeroquip 303 I.D. 9mm		
	Aeroquip 303 I.D. 6mm		

DETAIL B



PCB123 (c) 2011 by MasteR Solutions GmbH
Martin Pohl, www.pohltec.ch/ZodiacXL

Title: A1. FUEL SYSTEM ROTAX VERTEILER.EPC

Size B	Document Number FUEL SYSTEM	Rev A
Date: Fri, December 14, 2012		